

図書館だより

第 29 号

八千代市立大和田図書館 482 - 3240

八千代台図書館 482 - 0912

勝田台図書館 484 - 4946

緑が丘図書館 489 - 4946

ホームページ <http://www.library.yachiyo.chiba.jp>

ヤングアダルトコーナーが3年目になりました

勝田台図書館と緑が丘図書館にヤングアダルトコーナーを設置して3年がたちました。多くのみなさまにご利用いただき、蔵書も増えてきました。ヤングアダルトコーナーでは、中高生のみなさまの勉強や将来に役立つ本、知的好奇心を刺激する本や心の成長に役立つ本など、いろいろな種類の本をそろえておりますので、今まで利用したことのない方もぜひご利用ください。



ヤングアダルトコーナーでは次のように本を分類しています。

- Y 1 生きる 生き方や進路、仕事について書いた本
- Y 2 知る 社会の出来事や物事を知るための本
- Y 3 楽しむ スポーツや音楽など趣味に役立つ本
- Y 4 読む ライトノベルや小説、エッセイなどの本



探している本や読みたい本が見つからない時は、カウンターの職員に聞いてください。調べてお答えします。

おすすめの本を教えてください！



緑が丘図書館では、ヤングアダルトコーナーをご利用のみなさまから、おすすめの本を募集しています。感動した本やおもしろかった本など、ヤングアダルトコーナーに置いてほしい、おすすめの本があったら、ヤングアダルトコーナーの横にある紙に書いて、ピンクの箱に入れてください。

みなさまから応募していただいたおすすめ本は、ヤングアダルトコーナーの横の掲示板や、図書館のホームページの「こどものページ」の「お知らせ」にのっています。ご応募をお待ちしています。

インターネットとDVDコーナーの利用方法が変わりました

(緑が丘図書館)

10月1日から緑が丘図書館のインターネットコーナーとDVDコーナーが新しくなりました。

今までのDVDコーナーでは、画面から見る映画を選んでいただいていたのですが、10月1日から、カウンターで見るDVDを受け取り、DVDプレイヤーに入れていただく方法に変わりました。

DVDプレイヤーの使い方は、家庭にあるものとほとんど同じです。DVDを入れると再生が始まるので、その後の操作はカウンターで渡されるリモコンを使ってください。利用が終わりましたら、DVDを取り出し、リモコンやヘッドホンといっしょにカウンターへ返してください。座席は、横一列の配置から対面型に変わりましたので、落ち着いて鑑賞できるようになりました。DVDコーナーは4席ありますので、お気軽にご利用ください。



D V D コ ー ナ ー

インターネットコーナーはコインを入れると自動的に起動する方式に変わりました。ディスプレイの左側にコインの投入口がありますので、カウンターで受け取ったコインを入れてください。その後、パソコンが立ち上がりましたらご利用できます。パソコンの起動時間が今までより早くなり、利用しやすくなりました。また、パソコンの残りの利用時間が画面の右上に表示されるようになり、残り時間の確認もしやすくなりました。

インターネットコーナーは4席に増設しましたので、ぜひともご利用ください。

DVDコーナー、インターネットコーナーとも、申込方法などは今までと変わりませんが、ご不明な点がありましたらカウンターの職員に質問してください。みなさまのご利用を心からお待ちしています。



イ ン タ ー ネット コ ー ナ ー

小春日和に

少し昔のテレビコマーシャルで、「小春日和は春の天気ではありません。」というフレーズがありました。「春」が入りますが、「小春日和」は晩秋から初冬にかけての天気です。11月から12月の初めにかけて、春を思わせるような暖かな天気が続くことがあります。大陸からやって来た移

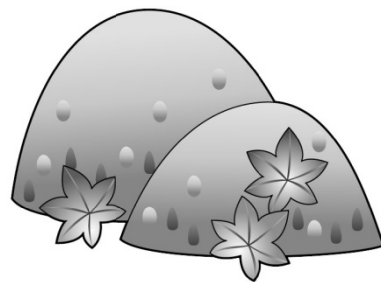
動性高気圧に覆われて晴天が続く、気温が上がるために起こります。

この頃は、ちょうど東京近郊のイチョウやモミジが色づく季節でもあります。天気の良い日には少し足を延ばして、色とりどりの紅葉をのんびりと楽しみたいものです。



東京近郊の紅葉

養老溪谷（千葉県大多喜町）	11月中旬～12月上旬
梅ヶ瀬溪谷（千葉県市原市）	11月中旬～12月上旬
成田山公園（千葉県成田市）	11月中旬～12月下旬
小石川後樂園（東京都文京区）	11月下旬～12月上旬
六義園（東京都文京区）	11月末～12月上旬
新宿御苑（東京都新宿区）	11月中旬～12月上旬
高尾山（東京都八王子市）	11月中旬～12月中旬
長谷寺（神奈川県鎌倉市）	11月中旬～12月上旬



詳しくは、各図書館の旅行の本やガイドブックなどを参考して下さい。

大人の紅葉旅 三栄書房

こんな所を歩いてみたい関東周辺紅葉の散歩道 成美堂出版

大人の遠足 magazine (秋) JTBパブリッシング

日帰り・一泊関東周辺紅葉と味覚ドライブの旅 成美堂出版

関東紅葉の名所 山と溪谷社

関東周辺秋の紅葉さんぽ 成美堂出版

秋の日帰り・一泊関東周辺紅葉ドライブ 成美堂出版

図書館からお願い・・・本のマナーを守ってください。

図書館を利用された方の中に、図書館の資料を大切にされない方がいます。図書館の資料はみんなが使いますので、他の人が気持ちよく利用できるように、ていねいに取り扱いいただきますようお願いいたします。



線が引いてあったり、書き込みをしてある本が数多く見られます。たくさんの利用者に迷惑をかけてしまいますので、絶対にやめてください。



お茶や水で少し濡らしただけでも、本が汚れて他の人が利用できなくなってしまいます。本の近くに飲み物を置く時は、十分に気をつけてください。



CDやDVDは、少し傷がついただけで再生できなくなることもあります。壊れやすいものなので、ていねいに扱ってください。

「大人のための朗読を楽しむ会」に参加してみませか！

「耳で聞く文学を楽しむ会」 ～ライブで朗読を聞く会です。～

これまでに、倉本聡の「北の人名録」や浅田次郎の「姫椿」をはじめ、宮部みゆき、藤沢周平、山本周五郎、森鷗外など数多くの作品を取り上げてきました。この朗読は朗読奉仕活動を長年行っている「朗読の会 虹」の皆さんが担当しています。毎月2作品ずつ朗読し、それぞれの持ち味を楽しむことができます。一度読んだことのある作品でも、耳で聞くと、目で読む読書とはまた違った発見や楽しみがあり、思わず朗読の世界に引き込まれてしまいます。ラジオの朗読やナレーションを聞くのがお好きな方、ぜひお越しください。

*日時 毎月第4土曜日 午後1時30分～3時
*会場 勝田台図書館2階 おはなし室
*定員 25名 中学生以上 当日参加



今年度の予定 11/28 12/26 1/23 2/27 3/27

おすすめの作家

山崎豊子

社会問題をテーマにした作品や、戦争をモチーフにした作品など、人気作品を数多く手がけています。最近では、「華麗なる一族」や「不毛地帯」がテレビドラマ化されたり、「沈まぬ太陽」が映画化されるなど幅広い活躍を続けていて、今でも多くの読者から読まれている作家です。

秋もいちだんと深まり、本を読むには良い季節だと思います。じっくりと読書に親しまれてはいかがでしょうか。

二つの祖国 新潮文庫（上・中・下巻） 新潮社

運命の人（1～4巻） 文芸春秋

沈まぬ太陽 新潮文庫（1～5巻） 新潮社

不毛地帯 新潮文庫（1～5巻） 新潮社

華麗なる一族 新潮文庫（上・中・下巻） 新潮社

白い巨塔 新潮文庫（1～5巻） 新潮社

大地の子 文春文庫（1～4巻） 文芸春秋



図書館だより第29号

平成21年11月発行

編集 緑が丘図書館

八千代市緑が丘3-1-7

047-489-4946