

(1) 蔵書冊数 分類別

団体は移動図書館から移行

一般書 分類	大和田				八千代台		勝田台		緑が丘		計	
	本館		団体		蔵書冊数	%	蔵書冊数	%	蔵書冊数	%	蔵書冊数	%
	蔵書冊数	%	蔵書冊数	%								
0 総記	2,324	2.7	41	0.7	1,544	2.4	2,017	2.7	6,128	5.2	12,054	3.5
1 哲学	2,764	3.3	45	0.7	2,652	4.1	2,926	3.8	4,958	4.2	13,345	3.8
2 歴史	7,676	9.1	162	2.7	6,756	10.6	6,950	9.2	10,378	8.9	31,922	9.2
3 社会科学	10,495	12.4	204	3.4	8,661	13.5	9,660	12.7	20,696	17.7	49,716	14.3
4 自然科学	4,002	4.7	125	2.1	4,622	7.2	5,755	7.6	9,713	8.3	24,217	7.0
5 技術	5,398	6.4	410	6.8	4,733	7.4	5,824	7.7	11,167	9.5	27,532	7.9
6 産業	2,070	2.5	41	0.7	1,942	3.0	2,065	2.7	5,323	4.5	11,441	3.3
7 芸術	5,907	7.0	556	9.3	5,328	8.3	7,819	10.3	8,253	7.1	27,863	8.0
8 言語	1,563	1.9	59	1.0	1,437	2.3	1,383	1.8	2,332	2.0	6,774	1.9
9 文学	33,592	39.8	4,362	72.6	23,578	36.8	27,974	36.8	36,597	31.2	126,103	36.3
K 郷土資料	8,605	10.2			2,781	4.4	3,549	4.7	1,660	1.4	16,595	4.8
計	84,396	100.0	6,005	100.0	64,034	100.0	75,922	100.0	117,205	100.0	347,562	100.0
	90,401											

児童書 分類	大和田				八千代台		勝田台		緑が丘		計	
	本館		団体		蔵書冊数	%	蔵書冊数	%	蔵書冊数	%	蔵書冊数	%
	蔵書冊数	%	蔵書冊数	%								
0 総記	548	2.0	59	0.4	454	2.0	578	2.2	697	2.0	2,336	1.9
1 哲学	165	0.6	70	0.4	141	0.6	133	0.5	175	0.5	684	0.5
2 歴史	1,254	4.6	689	4.5	1,225	5.4	1,193	4.6	1,377	3.9	5,738	4.6
3 社会科学	1,352	5.0	681	4.4	1,112	4.9	1,319	5.0	1,978	5.7	6,442	5.1
4 自然科学	2,885	10.6	1,692	11.0	2,672	11.8	3,024	11.7	3,866	11.1	14,139	11.2
5 技術	935	3.4	471	3.0	843	3.7	1,109	4.3	1,370	3.9	4,728	3.7
6 産業	629	2.3	337	2.2	574	2.6	645	2.5	924	2.7	3,109	2.5
7 芸術	1,110	4.1	512	3.3	1,154	5.1	1,504	5.8	1,741	5.0	6,021	4.8
8 言語	275	1.0	136	0.9	226	1.0	255	1.0	369	1.1	1,261	1.0
9 文学	9,229	33.8	4,590	29.8	7,659	33.8	8,289	32.0	10,347	29.7	40,114	31.8
E 絵本	8,884	32.6	6,179	40.1	6,585	29.1	7,886	30.4	11,990	34.4	41,524	32.9
計	27,266	100.0	15,416	100.0	22,645	100.0	25,935	100.0	34,834	100.0	126,096	100.0
	42,682											

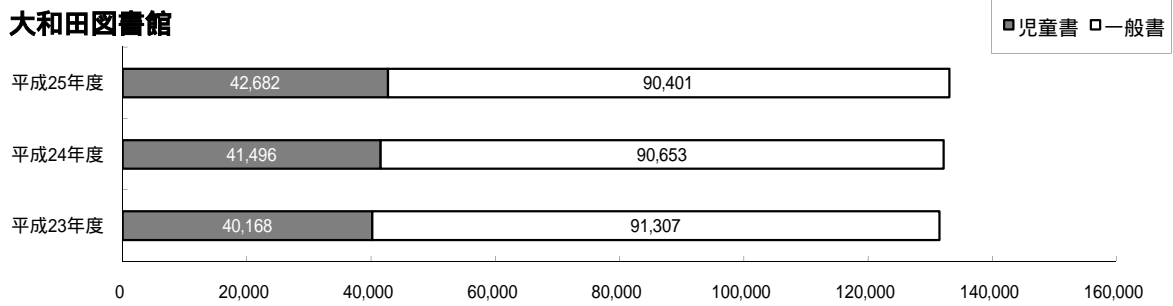
一般書・児童書	本館	団体	八千代台	勝田台	緑が丘	計
計	111,662	21,421	86,679	101,857	152,039	473,658
	133,083					

視聴覚資料等

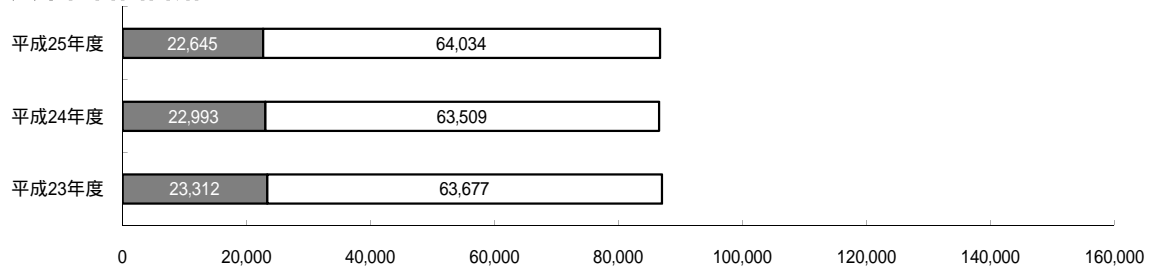
資料	大和田		八千代台	勝田台	緑が丘	計
	本館	団体				
ビデオ	0	0	770	0	6	776
DVD	0	0	0	0	957	957
CD	0	0	0	0	3,159	3,159
カセット	0	0	0	52	0	52
紙芝居	313	224	258	327	402	1,524
その他(地図等)	45	0	90	40	233	408
合計	358	224	1,118	419	4,757	6,876

## (2) 蔵書冊数の推移

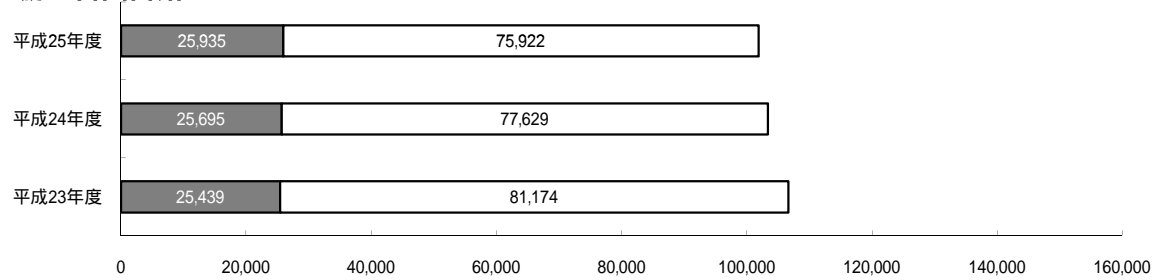
### 大和田図書館



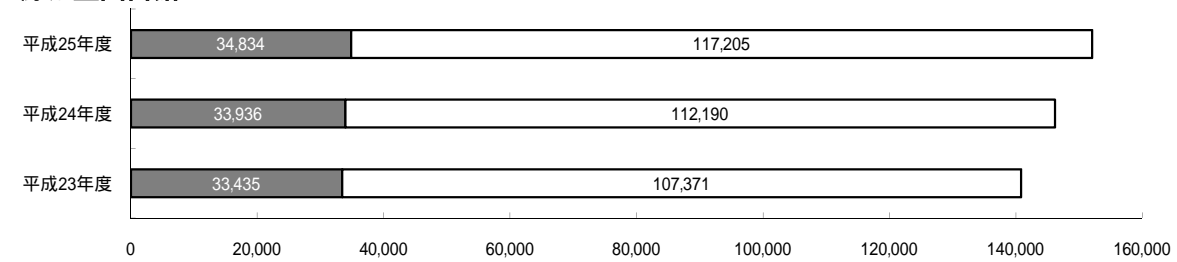
### 八千代台図書館



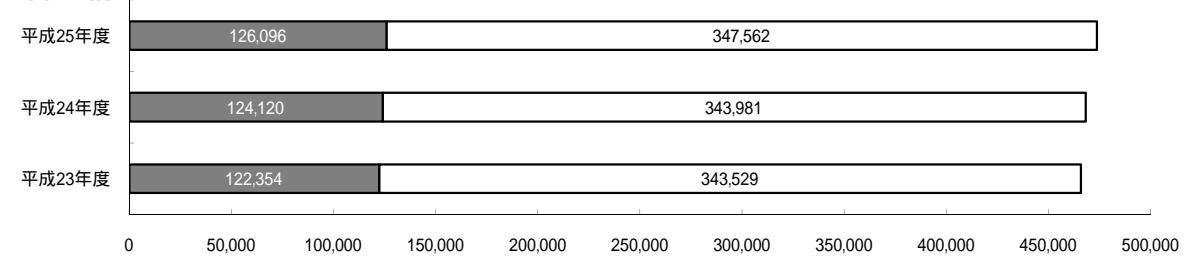
### 勝田台図書館



### 緑が丘図書館



### 合計



### (3) 受入・除籍・増加冊数

#### 一般書

分類	大和田図書館						八千代台図書館			勝田台図書館			緑が丘図書館			計		
	本館			団体			受入	除籍	増加	受入	除籍	増加	受入	除籍	増加	受入	除籍	増加
	受入	除籍	増加	受入	除籍	増加												
0 総記	107	7	100	0	0	0	24	20	4	101	156	-55	224	81	143	456	264	192
1 哲学	115	30	85	0	0	0	115	78	37	195	395	-200	306	62	244	731	565	166
2 歴史	360	178	182	0	6	-6	133	162	-29	379	383	-4	497	247	250	1,369	976	393
3 社会科学	423	305	118	0	4	-4	208	188	20	618	1,303	-685	1,042	125	917	2,291	1,925	366
4 自然科学	248	495	-247	0	12	-12	177	102	75	362	583	-221	691	112	579	1,478	1,304	174
5 技術	248	195	53	0	4	-4	232	206	26	390	837	-447	641	312	329	1,511	1,554	-43
6 産業	81	74	7	0	1	-1	121	62	59	113	316	-203	276	62	214	591	515	76
7 芸術	168	376	-208	0	12	-12	167	131	36	435	908	-473	452	33	419	1,222	1,460	-238
8 言語	71	140	-69	0	0	0	45	15	30	73	49	24	137	7	130	326	211	115
9 文学	1,513	1,676	-163	0	281	-281	941	830	111	1,159	612	547	1,919	341	1,578	5,532	3,740	1,792
K郷土資料	216	0	216	0	0	0	99	1	98	113	8	105	107	0	107	535	9	526
計	3,550	3,476	74	0	320	-320	2,262	1,795	467	3,938	5,550	-1,612	6,292	1,382	4,910	16,042	12,523	3,519

#### 児童書

分類	大和田図書館						八千代台図書館			勝田台図書館			緑が丘図書館			計		
	本館			団体			受入	除籍	増加	受入	除籍	増加	受入	除籍	増加	受入	除籍	増加
	受入	除籍	増加	受入	除籍	増加												
0 総記	13	0	13	8	0	8	7	19	-12	19	6	13	15	1	14	62	26	36
1 哲学	6	0	6	4	0	4	6	6	0	7	6	1	4	1	3	27	13	14
2 歴史	14	9	5	9	0	9	22	79	-57	38	42	-4	33	1	32	116	131	-15
3 社会科学	36	21	15	123	1	122	66	45	21	57	37	20	45	6	39	327	110	217
4 自然科学	88	163	-75	114	1	113	47	59	-12	85	45	40	137	55	82	471	323	148
5 技術	50	42	8	48	2	46	43	27	16	56	57	-1	76	27	49	273	155	118
6 産業	30	11	19	30	0	30	18	19	-1	39	30	9	51	4	47	168	64	104
7 芸術	30	27	3	50	0	50	44	42	2	40	67	-27	54	9	45	218	145	73
8 言語	8	0	8	19	0	19	11	15	-4	13	5	8	23	2	21	74	22	52
9 文学	223	179	44	249	13	236	229	476	-247	201	267	-66	355	80	275	1,257	1,015	242
E絵本	524	489	35	648	180	468	207	204	3	279	36	243	637	350	287	2,295	1,259	1,036
計	1,022	941	81	1,302	197	1,105	700	991	-291	834	598	236	1,430	536	894	5,288	3,263	2,025

#### 視聴覚資料

分類	大和田図書館						八千代台図書館			勝田台図書館			緑が丘図書館			計		
	本館			団体			受入	除籍	増加	受入	除籍	増加	受入	除籍	増加	受入	除籍	増加
	受入	除籍	増加	受入	除籍	増加												
ビデオ	0	0	0	0	0	0	0	2	-2	0	0	0	0	0	0	0	2	-2
DVD	0	0	0	0	0	0	0	0	0	0	0	0	118	1	117	118	1	117
CD	0	0	0	0	0	0	0	0	0	0	0	0	111	1	110	111		111
カセット	0	0	0	0	0	0	0	0	0	0	0	0	0	0	0	0	0	0
計	0		0	0	0	0	0	2	-2	0	0	0	229	2	227	229	3	226

(4) 購入冊数・1冊あたり平均単価

(備品・消耗図書)

年度	館名		大和田	団体	八千代台	勝田台	緑が丘	計
	項目							
23	一般書	購入冊数	2,793	-	1,738	3,234	6,477	14,242 冊
		平均単価	1,611	-	1,476	1,730	1,962	1,781 円
	児童書	購入冊数	978	528	586	962	1,326	4,380 冊
		平均単価	1,431	1,515	1,536	1,247	1,508	1,438 円
	計	購入冊数	3,771	528	2,324	4,196	7,803	18,622 冊
		平均単価	1,564	1,515	1,491	1,620	1,885	1,701 円
24	一般書	購入冊数	2,750	-	1,603	3,246	6,069	13,668 冊
		平均単価	1,636	-	1,601	1,724	2,094	1,856 円
	児童書	購入冊数	1,180	538	523	855	1,272	4,368 冊
		平均単価	1,186	1,487	1,721	1,404	1,572	1,442 円
	計	購入冊数	3,930	538	2,126	4,101	7,341	18,036 冊
		平均単価	1,501	1,487	1,630	1,657	2,004	1,756 円
25	一般書	購入冊数	2,937	-	1,951	3,599	5,913	14,400 冊
		平均単価	1,782	-	1,232	1,528	2,056	1,757 円
	児童書	購入冊数	977	653	669	805	1,384	4,488 冊
		平均単価	1,523	1,470	1,565	1,686	1,493	1,541 円
	計	購入冊数	3,914	653	2,620	4,404	7,297	18,888 冊
		平均単価	1,717	1,470	1,317	1,557	1,949	1,705 円

(5) 複写利用状況

年度	館名	大和田	八千代台	勝田台	緑が丘	計
23 年度		2,519	1,719	4,295	10,034	18,567 枚
24 年度		3,036	1,516	4,157	6,747	15,456 枚
25 年度		3,443	1,394	4,400	6,232	15,469 枚

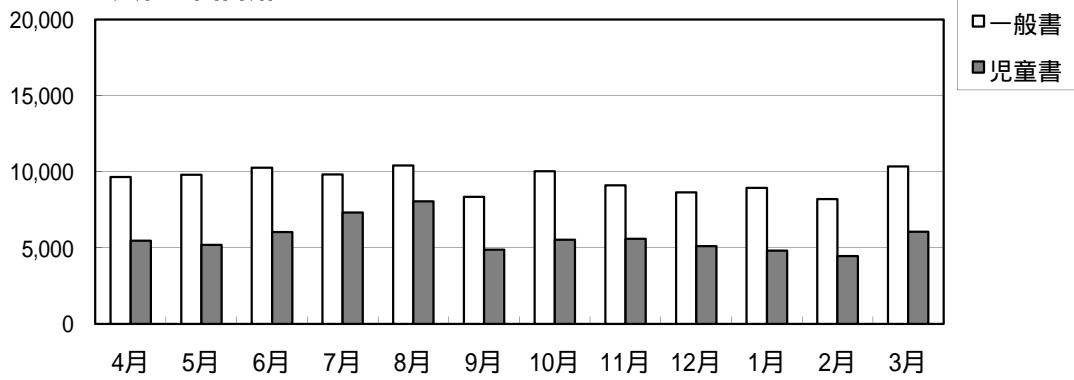
## (6) 月別貸出冊数

(単位:冊)

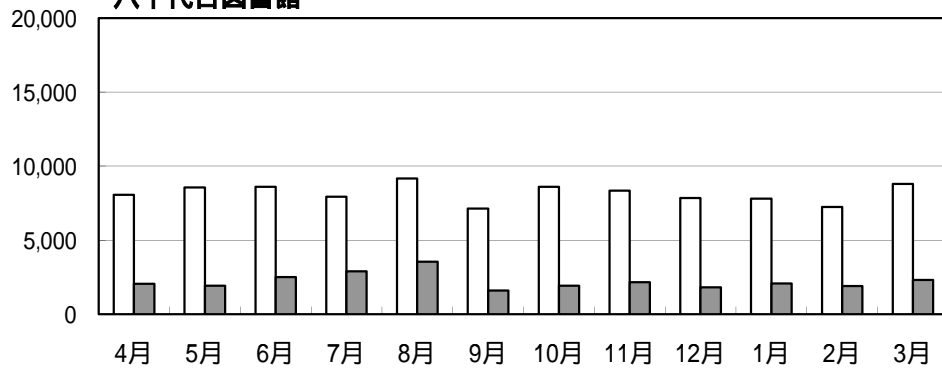
		大和田	八千代台	勝田台	緑が丘	計
4月	一般書	9,649	8,057	13,709	25,532	56,947
	児童書	5,465	2,062	3,780	11,361	22,668
	計	15,114	10,119	17,489	36,893	79,615
5月	一般書	9,803	8,552	14,161	26,785	59,301
	児童書	5,195	1,924	3,623	10,968	21,710
	計	14,998	10,476	17,784	37,753	81,011
6月	一般書	10,259	8,598	14,706	27,490	61,053
	児童書	6,036	2,504	4,506	12,964	26,010
	計	16,295	11,102	19,212	40,454	87,063
7月	一般書	9,820	7,925	13,463	26,534	57,742
	児童書	7,309	2,892	4,869	13,666	28,736
	計	17,129	10,817	18,332	40,200	86,478
8月	一般書	10,418	9,159	14,037	28,452	62,066
	児童書	8,063	3,551	5,109	15,102	31,825
	計	18,481	12,710	19,146	43,554	93,891
9月	一般書	8,347	7,127	11,576	22,480	49,530
	児童書	4,881	1,594	2,981	9,741	19,197
	計	13,228	8,721	14,557	32,221	68,727
10月	一般書	10,025	8,604	13,908	26,180	58,717
	児童書	5,540	1,920	3,706	10,713	21,879
	計	15,565	10,524	17,614	36,893	80,596
11月	一般書	9,098	8,352	13,504	25,212	56,166
	児童書	5,590	2,157	3,928	11,699	23,374
	計	14,688	10,509	17,432	36,911	79,540
12月	一般書	8,646	7,839	12,388	23,290	52,163
	児童書	5,119	1,825	3,632	10,373	20,949
	計	13,765	9,664	16,020	33,663	73,112
1月	一般書	8,930	7,807	12,654	23,711	53,102
	児童書	4,811	2,076	3,641	10,095	20,623
	計	13,741	9,883	16,295	33,806	73,725
2月	一般書	8,201	7,242	10,824	21,427	47,694
	児童書	4,466	1,904	3,242	9,204	18,816
	計	12,667	9,146	14,066	30,631	66,510
3月	一般書	10,345	8,801	13,749	26,256	59,151
	児童書	6,054	2,311	4,313	12,326	25,004
	計	16,399	11,112	18,062	38,582	84,155
合計	一般書	113,541	98,063	158,679	303,349	673,632
	児童書	68,529	26,720	47,330	138,212	280,791
	計	182,070	124,783	206,009	441,561	954,423

# 月別貸出冊数

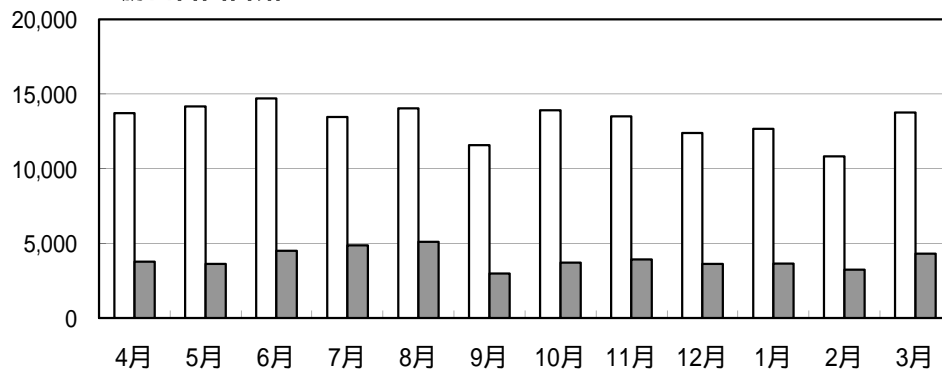
## 大和田図書館



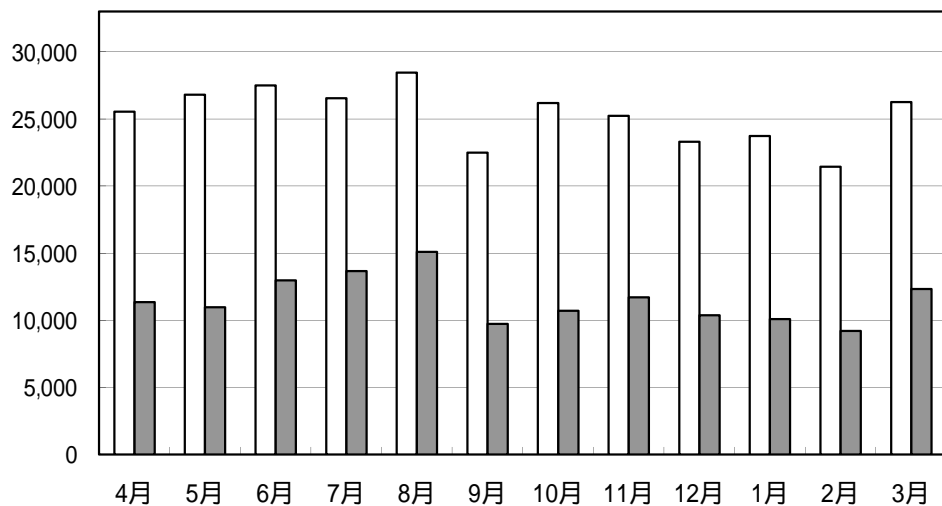
## 八千代台図書館



## 勝田台図書館

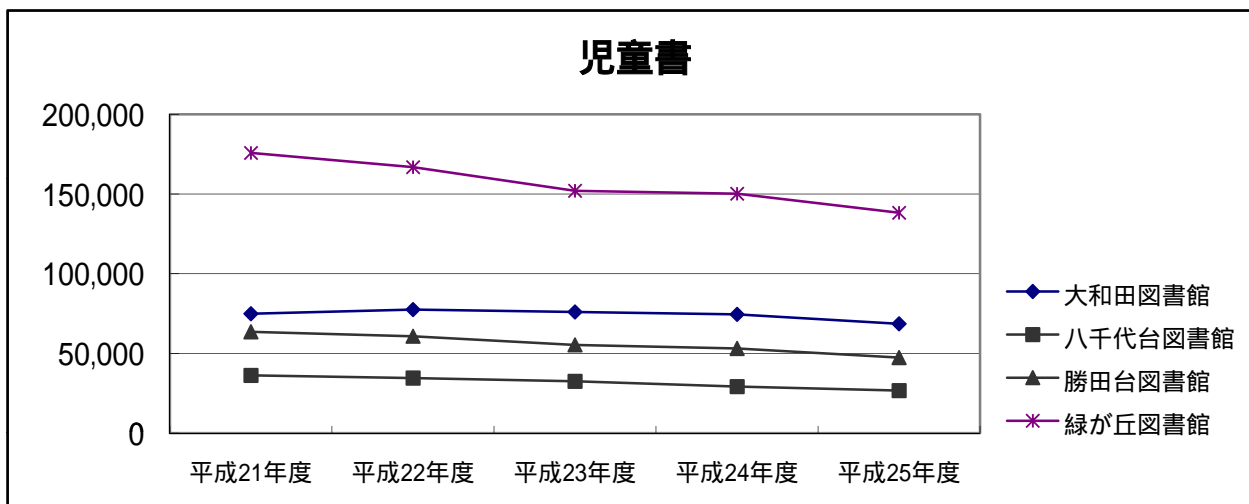
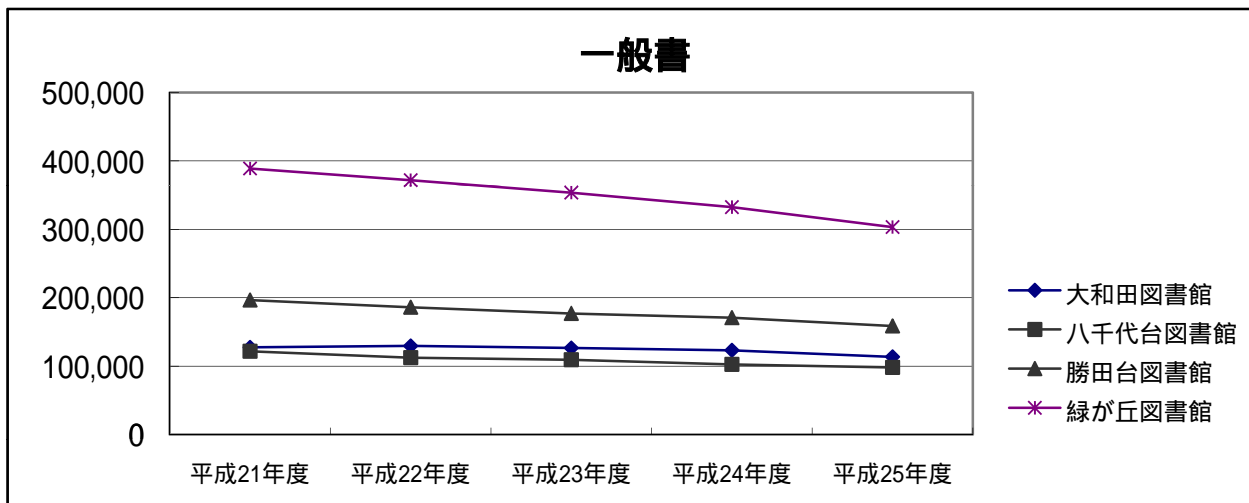


## 緑が丘図書館



## (7) 貸出冊数の推移

### 年度別貸出冊数



	平成21年度	平成22年度	平成23年度	平成24年度	平成25年度
大和田	202,341	207,091	202,537	197,652	182,070
八千代台	158,015	146,933	141,748	131,738	124,783
勝田台	260,077	246,803	232,351	223,821	206,009
緑が丘	564,799	538,745	505,554	482,646	441,561
合計	1,185,232	1,139,572	1,082,190	1,035,857	954,423

### 一日平均貸出冊数

単位: 冊 ( ) は開館日数

	平成21年度	平成22年度	平成23年度	平成24年度	平成25年度
大和田	693(292)	727(285)	691(293)	677(292)	632(288)
八千代台	541(292)	516(285)	484(293)	451(292)	433(288)
勝田台	891(292)	866(285)	793(293)	767(292)	715(288)
緑が丘	1,934(292)	1,890(285)	1,725(293)	1,653(292)	1,533(288)

## ベストリーダー

(2013.4.1~2014.3.31)

### ○ 一般書(文学)

1	下町ロケット	池井戸潤	小学館	234回
	木槿ノ賦	佐伯泰英	双葉社	234回
3	春霞ノ乱	佐伯泰英	双葉社	225回
4	散華ノ刻(とき)	佐伯泰英	双葉社	223回
5	海賊とよばれた男(上)	百田尚樹	講談社	202回
6	新参者	東野圭吾	講談社	201回
	舟を編む	三浦しをん	光文社	201回
8	真夏の方程式	東野圭吾	文芸春秋	198回
9	三匹のおっさん(ふたたび)	有川浩	文芸春秋	197回
10	色彩を持たない多崎つくると、彼の巡礼の年	村上春樹	文芸春秋	196回

### ○ 一般書(ノンフィクション)

1	医者に殺されない47の心得	近藤誠	アスコム	184回
2	人生がときめく片づけの魔法(1)	近藤麻理恵	サンマーク出版	170回
3	聞く力	阿川佐和子	文芸春秋	149回
4	置かれた場所で咲きなさい	渡辺和子	幻冬舎	133回
5	スタンフォードの自分を変える教室	ケリー・マクゴニガル	大和書房	116回
6	うちの3姉妹(8)	松本ぷりっつ	主婦の友社	113回
7	うちの3姉妹(特別編)	松本ぷりっつ	主婦の友社	111回
	僕の死に方	金子哲雄	小学館	111回
9	人生がときめく片づけの魔法(2)	近藤麻理恵	サンマーク出版	108回
10	うちの3姉妹(13)	松本ぷりっつ	主婦の友社	107回

### ○ 児童書

1	しろくまちゃんのほっとけーき	わかやまけん	こぐま社	298回
2	そらまめくんのベッド	なかやみわ	福音館書店	222回
3	くれよんのくろくん	なかやみわ	童心社	212回
4	がたんごとんがたんごとん	安西水丸	福音館書店	210回
5	おつきさまこんばんは	林明子	福音館書店	208回
6	かいけつゾロリイシシ・ノシシ大ピンチ！！	原ゆたか	ポプラ社	204回
7	わたしのワンピース	にしまきかやこ	こぐま社	202回
8	そらまめくんとめだかのこ	なかやみわ	福音館書店	196回
	11ぴきのねこ	馬場のぼる	こぐま社	196回
10	くっついた	三浦太郎	こぐま社	194回



## (8) 登録者数

## 年度別新規登録者数

館名		年度	21	22	23	24	25
大和田	一般		544人	615人	576人	475人	398人
	児童		199	259	320	267	243
	計		743	874	896	742	641
八千代台	一般		593	627	598	494	451
	児童		124	132	150	135	104
	計		717	759	748	629	555
勝田台	一般		1,121	1,254	1,172	1,061	880
	児童		228	318	319	221	246
	計		1,349	1,572	1,491	1,282	1,126
緑が丘	一般		1,933	2,368	2,050	1,822	1,716
	児童		692	777	876	736	599
	計		2,625	3,145	2,926	2,558	2,315
合計	一般		4,191	4,864	4,396	3,852	3,445
	児童		1,243	1,486	1,665	1,359	1,192
	計		5,434人	6,350人	6,061人	5,211人	4,637人

## 年齢別登録者数

年齢		館名	大和田	八千代台	勝田台	緑が丘	計
0～6 歳	人数		251	84	136	672	1,143
	%		3.4%	1.3%	1.1%	3.6%	2.6%
7～12 歳	人数		921	480	882	2,666	4,949
	%		12.6%	7.3%	7.5%	14.4%	11.2%
13～15 歳	人数		373	222	414	1,294	2,303
	%		5.1%	3.4%	3.5%	7.0%	5.2%
16～18 歳	人数		354	166	393	858	1,771
	%		4.8%	2.5%	3.3%	4.6%	4.0%
19～22 歳	人数		388	271	676	940	2,275
	%		5.3%	4.1%	5.8%	5.1%	5.1%
23～29 歳	人数		376	514	805	1,347	3,042
	%		5.1%	7.8%	6.9%	7.3%	6.9%
30～39 歳	人数		1,123	1,058	1,678	3,589	7,448
	%		15.3%	16.1%	14.3%	19.3%	16.9%
40～49 歳	人数		1,431	1,063	1,976	3,506	7,976
	%		19.5%	16.1%	16.9%	18.9%	18.0%
50～59 歳	人数		632	627	1,193	1,325	3,777
	%		8.6%	9.5%	10.2%	7.1%	8.5%
60～69 歳	人数		888	1,052	1,819	1,577	5,336
	%		12.1%	16.0%	15.5%	8.5%	12.1%
70～ 歳	人数		600	1,048	1,754	780	4,182
	%		8.2%	15.9%	15.0%	4.2%	9.5%
合計	計		7,337	6,585	11,726	18,554	44,202
	%		100.0%	100.0%	100.0%	100.0%	100.0%

## 地域別登録者数

人口は平成26年4月1日 千葉県年齢別町丁別人口より

地域	対象	一般			児童(15歳以下)			計		
		人口	登録者数	登録率	人口	登録者数	登録率	人口	登録者数	登録率
八千代台東		7,892人	1,241人	15.7%	798人	200人	25.1%	8,690人	1,441人	16.6%
八千代台西		5,816	924	15.9%	779	187	24.0%	6,595	1,111	16.8%
八千代台南		5,272	818	15.5%	740	133	18.0%	6,012	951	15.8%
八千代台北		10,827	2,290	21.2%	1,471	493	33.5%	12,298	2,783	22.6%
大和田		7,552	1,458	19.3%	992	393	39.6%	8,544	1,851	21.7%
萱田町		4,379	889	20.3%	897	303	33.8%	5,276	1,192	22.6%
萱田		3,565	658	18.5%	765	199	26.0%	4,330	857	19.8%
高津		7,036	1,260	17.9%	1,049	288	27.5%	8,085	1,548	19.1%
高津東		1,640	284	17.3%	291	71	24.4%	1,931	355	18.4%
大和田新田		28,001	6,693	23.9%	6,690	2,073	31.0%	34,691	8,766	25.3%
緑が丘		7,625	2,982	39.1%	1,523	1,044	68.5%	9,148	4,026	44.0%
ゆりのき台		9,160	2,356	25.7%	2,243	698	31.1%	11,403	3,054	26.8%
米本団地		5,786	247	4.3%	554	20	3.6%	6,340	267	4.2%
高津団地		7,369	1,018	13.8%	847	241	28.5%	8,216	1,259	15.3%
村上団地		6,803	829	12.2%	624	66	10.6%	7,427	895	12.1%
勝田台		10,622	2,853	26.9%	1,132	465	41.1%	11,754	3,318	28.2%
勝田台南		2,676	641	24.0%	317	104	32.8%	2,993	745	24.9%
勝田台北		3,267	375	11.5%	443	66	14.9%	3,710	441	11.9%
勝田		1,008	172	17.1%	403	50	12.4%	1,411	222	15.7%
村上南		4,293	694	16.2%	1,226	192	15.7%	5,519	886	16.1%
村上		5,600	1,522	27.2%	825	323	39.2%	6,425	1,845	28.7%
上高野		7,971	1,127	14.1%	1,713	237	13.8%	9,684	1,364	14.1%
下高野		157	20	12.7%	12	2	16.7%	169	22	13.0%
下市場		1,672	307	18.4%	337	55	16.3%	2,009	362	18.0%
保品		667	41	6.1%	119	3	2.5%	786	44	5.6%
米本		1,737	211	12.1%	228	29	12.7%	1,965	240	12.2%
神野		338	16	4.7%	36			374	16	4.3%
小池		283	6	2.1%	14	2	14.3%	297	8	2.7%
真木野		37	3	8.1%	3			40	3	7.5%
大学町		1,370	203	14.8%	167	29	17.4%	1,537	232	15.1%
島田台		1,370	135	9.9%	179	18	10.1%	1,549	153	9.9%
島田		391	33	8.4%	50	5	10.0%	441	38	8.6%
桑納		114	13	11.4%	12	1	8.3%	126	14	11.1%
桑橋		371	24	6.5%	36	7	19.4%	407	31	7.6%
神久保		74	5	6.8%	8	1	12.5%	82	6	7.3%
佐山		207	8	3.9%	14	3	21.4%	221	11	5.0%
平戸		289	5	1.7%	22			311	5	1.6%
麦丸		412	31	7.5%	72	9	12.5%	484	40	8.3%
吉橋		1,703	239	14.0%	346	64	18.5%	2,049	303	14.8%
小計		165,352人	32,631人	19.7%	27,977人	8,074人	28.9%	193,329人	40,705人	21.1%
千葉市			855			56			911	
習志野市			278			20			298	
佐倉市			865			44			909	
船橋市			999			198			1,197	
その他			179			3			182	
小計			3,176			321			3,497	
合計			35,807人			8,395人			44,202人	

注記:尾崎地区は吉橋地区に入れる・堀の内地区は保品地区に入れる

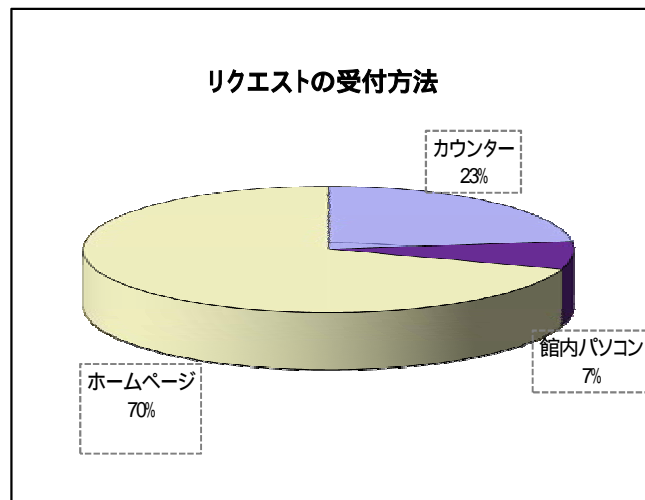
## (9) リクエスト冊数

### 処理状況

区分 館名	大和田			八千代台			勝田台			緑が丘			合 計			
	一般書	児童書	計	一般書	児童書	計	一般書	児童書	計	一般書	児童書	計	一般書	児童書	計	
返却待ち	27,863	4,870	32,733	23,699	2,127	25,826	39,005	4,270	43,275	62,814	8,759	71,573	153,381	20,026	173,407	
購 入	1,045	128	1,173	963	37	1,000	1,689	111	1,800	2,337	220	2,557	6,034	496	6,530	
借 受	県立図書館	234	17	251	143	5	148	302	6	308	292	87	379	971	115	1,086
	県内図書館	577	8	585	506	10	516	626	24	650	1,100	204	1,304	2,809	246	3,055
	国会図書館	35		35	2		2	10		10	16		16	63		63
	その他	11		11	2		2	9		9				22		22
	小 計	857	25	882	653	15	668	947	30	977	1,408	291	1,699	3,865	361	4,226
提供合計	29,765	5,023	34,788	25,315	2,179	27,494	41,641	4,411	46,052	66,559	9,270	75,829	163,280	20,883	184,163	
紹 介																
入手不能	35	4	39	25		25	23		23	118	19	137	201	23	224	
合 計	29,800	5,027	34,827	25,340	2,179	27,519	41,664	4,411	46,075	66,677	9,289	75,966	163,481	20,906	184,387	

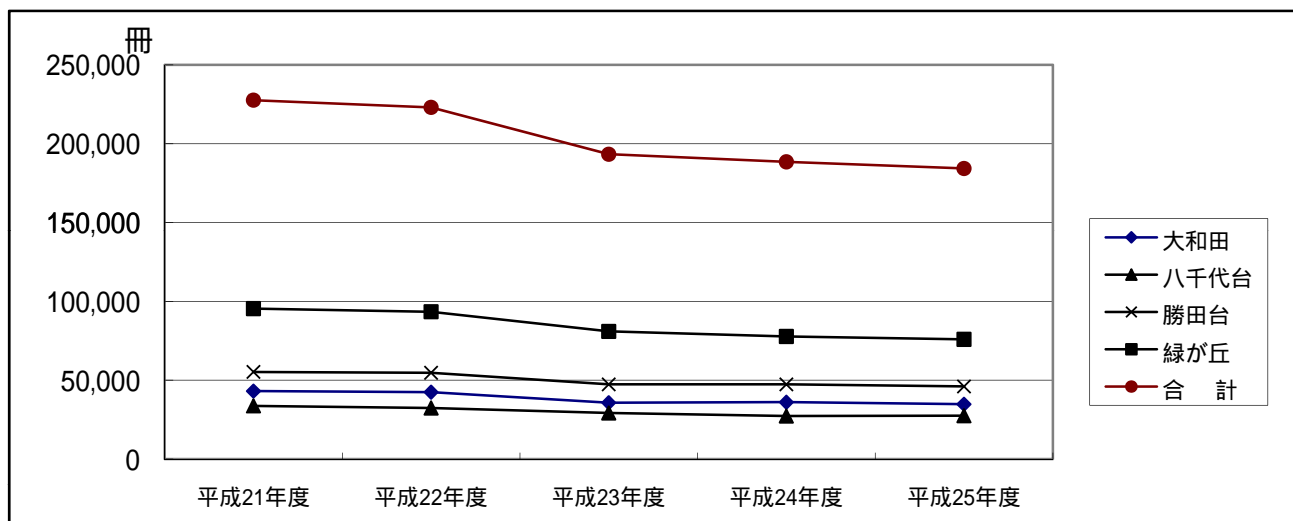
### リクエスト受付件数とパスワード発行者数

リクエストの方法	リクエスト冊数	割合 (%)
カウンターへリクエスト用紙を出す	43,904	23%
館内のパソコンから自分で予約	13,440	7%
ホームページから予約	133,201	70%
合計	190,545	100%



パスワード発行者数 16,963人 26年3月31日現在

## リクエスト処理冊数の推移



(単位:冊)

	平成21年度	平成22年度	平成23年度	平成24年度	平成25年度
大和田	43,150	42,482	35,762	36,111	34,827
八千代台	33,775	32,438	29,249	27,328	27,519
勝田台	55,279	54,739	47,384	47,374	46,075
緑が丘	95,437	93,426	80,997	77,779	75,966
合計	227,641	223,085	193,392	188,592	184,387

## 相互貸借 (他館への貸出)

	計
市外図書館	4,535

県立図書館の協力車が県内の図書館を巡回しています。  
八千代市の窓口は大和田図書館で毎週金曜日が巡回日です。

## (10) インターネットの利用状況

(単位:人)

	平成21年度	平成22年度	平成23年度	平成24年度	平成25年度
大和田	1,432	1,272	1,319	724	530
八千代台	743	819	827	702	737
勝田台	2,609	2,090	1,740	1,335	1,204
緑が丘	5,707	6,434	6,444	5,141	4,416
計	10,491	10,615	10,330	7,902	6,887